



Bu proje Avrupa Birliği ve Türkiye Cumhuriyeti tarafından finanse edilmektedir

Gökçeada Sualtı Deniz Parkı 1999

Deniz Parkları; denizin belli bir bölgesini korumak, özellikle nesli azalan türler ile endemik canlıların yaşam alanlarını muhafaza etmek, sualtı güzelliği ve ilginçliğini insanlara göstermek, kitleleri çevre koruma konusunda bilgilendirmek, denizel ortama ait bilimsel çalışmalar yapmak amacıyla kurulmaktadır. Sualtı parklarının seçiminde özellikle biyolojik çeşitliliğe sahip, bozulmamış deniz ortamları tercih edilmektedir. Dünyada pek çok ülkede bulunan sayısız sualtı parklarında özellikle nesli tükenen deniz canlılarının korunması sağlanmaktadır. Bu alanlardaki kıyı binalarında verilen servislerle, sualtı parkları, tüpsüz dalışa ve öğrenciler için çevre eğitimi gibi değişik aktivitelere ev sahipliği yapmaktadır. Sualtı parkları, denizlerin korunması nedeniyle ülkelere prestij sağlamakta, turizm gelirlerini artırmakta ve denizleri kullanarak korunması yolunda toplumu bilinçlendirmektedir.

Güneş'in en son battığı yer : Gökçeada

Türkiye'nin en büyük adası olan Gökçeada, yapılaşma ve düzensiz yerleşime bağlı olarak kara, kıyı ve deniz bozulmalarına uğramamıştır. Kıyılarının henüz yerleşime açılmadığı adada, balıkçılık önemli uğraşların başında gelmektedir.



Kaleköy



Peynir Kayalıkları-Kaşkaval



Yıldız Koyu

Adanın kıyıları bloklu çakıllı olup, Kefalos ve Uğurlu dışında kumlu plaj gözlenmez. Adada, genç jeolojik döneme ait kayalar, benzersiz jeomorfolojik yapılar meydana adanın kuzey bölgesinde bulunan sualtı mağaraları, Akdeniz Foku gibi nesli tükenen deniz memelileri başta olmak üzere pek çok deniz canlısı için habitat olma özelliği taşımaktadır.

PARK KURALLARI

Gökçeada Ulusal Deniz Parkı, kurallarla korunmaktadır. Lütfen kurallara uyalım.

- Her türlü av gereçleriyle (olta balıkçılığı, zıpkın) su ürünleri avcılığı yasaktır.
- Başlı başına bir habitat teşkil eden deniz çayırlarının arasında boşlukların açılmaması için teknelerin çapalama-demirleme yerine şamandıra kullanmaları gerekmektedir. Ayrıca motorlu tekneyle geçiş yasaktır.
- Kıyısız bölgelerde insan baskılarına maruz kalan plajların temiz tutulabilmesi için çöp atmak (cam şişe, teneke kutu, torba, vs.) yasaktır.
- Biyoçeşitliliği korumak için şnorkelli dalışlar esnasında kırılğan ve hassas olan su bitkileri ve diğer deniz canlıları su dışına çıkartılmamalı, canlı örnek toplanmamalıdır, balıklar beslenilmemelidir.
- Suyun özel bir doğal kaynak olduğu unutulmamalıdır. Bu yüzden bizler de doğanın bir parçası olarak onu korumak adına üzerimize düşen görevleri yerine getirmeliyiz.

Daha derine gitmek mi istiyorsunuz ?

- Sualtının güzellikleri ilginizi çekerse dalış merkezleriyle iletişime geçebilirsiniz. Sualtı parkuru, park yönetiminin kontrolünde Scuba dalış gruplarına açıktır.

**İhbar için :
Sahil Güvenlik 158
ve/veya
Park Görevlileri**

Daha fazla bilgi için:

www.tudav.org

Fistikli Yalı Sok. No:34/5-Beykoz-Istanbul

Tel: + 90 216 424 07 72

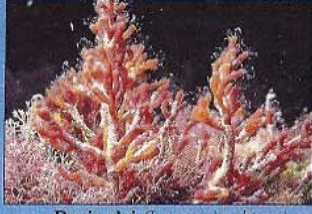
E-posta: tudav@tudav.org

"Bu broşür Avrupa Birliği ve Türkiye Cumhuriyeti'nin mali desteğiyle üretilmiştir. Bu broşürün içeriğinden sadece TÜDAV sorumludur ve hiçbir şekilde Avrupa Birliği, Türkiye Cumhuriyeti veya Avrupa Birliği Bakanlığının görüşlerini yansıttığı şeklinde yorumlanamaz."



Zengin bir fauna ve flora . . .

Gökçeada ile Saroz Körfezi arasında zengin balık yatakları bulunmakta ve su kaynaklarının da bol olduğu ada civarında zengin bir fauna ve flora göze çarpmaktadır.



Deniz algi (*Laurencia obtusa*)

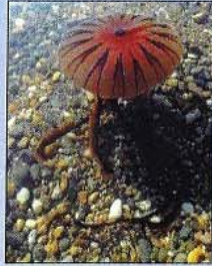
Gökçeada aynı zamanda Karadeniz ve Akdeniz arasındaki canlıların geçiş yolu üzerinde olup, birçok deniz canlısı bu bölgede üreme ve yumurtlama dönemlerini geçirmektedir. Bir deniz müzesi gibi biyolojik zenginliğe sahip bu alanımız henüz bozulmayan, kirlenmeyen yerlerin başında gelmektedir.

Doğal yaşam

Son yıllarda artan insan baskıları yüzünden parktaki bazı deniz canlılarının nesli tükenme tehlikesi ile karşı karşıya kalmıştır... Kirlenme ve başka etmenlerin de etkisiyle işgalci yosun gibi bazı yabancı türler parka giriş yapmıştır.



İşgalci yosun (*Caulerpa racemosa*)



Pusula deniz anası (*Chrysaora hysoscella*)



Sarı sünger (*Aplysina aerophoba*)



Berber balığı (*Anthias anthias*)

Sualtı zenginlikleri

Park'ın kıyı zonlarında deniz çayırları (*Posidonia oceanica*), yeşil, kahverengi ve kırmızı alg türleri gözlenir.



Deniz çayır (*Posidonia oceanica*)

Ada kıyıları boyunca geniş yataklar oluşturan deniz çayırları, Akdeniz Bölgesi'nin temel biyoçeşitlilik rezervuarıdır ve diğer ekonomik türler için habitat, barınak ve üreme alanı görevi görür. Ayrıca deniz tabanında sıkı örtü oluşturup dalgalara karşı doğal bariyer görevi görerek kıyısız erozyonu önler, kıyı çizgisini korur, suyu berraklaştırır. Ancak, deniz çayırları çok yavaş gelişme gösterdiği için, kıyı yapılanmalarına, mekanik hasarlara; dip trolüne, tekne çıplarına, kirliliğe karşı çok hassastır ve geri dönüşü olmayan kayıplara uğramaktadır.



Karagöz (*Diplodus vulgaris*)



Afalina (*Tursiops truncatus*)



Akdeniz Foku (*Monachus monachus*)

Bu yüzden Türk Deniz Hukukunca mevcut Eylem Planı ile koruma altındadır.

Daha iç kesimlerde ise kabuklularca zengin bir kuşak yer almaktadır. Kabukluların egemen olduğu bu zonda, zengin bir pelajik ve bentik balık topluluğu da vardır. Bölgede deniz memelilerinden yunuslar sıkça gözlemlenmekte ve Çanakkale-Gökçeada arası sefer yapan feribotlara eşlik etmektedirler.

Mayıs-Haziran aylarında ise Kaşalot türü balinalara rastlanmaktadır.



Deniz atı (*Hippocampus guttulatus*)



Sünger (*Axinella canabina*)



Taş mercan (*Cladocora caespitosa*)



Deniz yıldızı (*Echinaster sepositus*)



Tüplü deniz şakayığı (*Cerianthus membranaceus*)



Mavi yengeç (*Callinectes sapidus*)



Pamuk sünger (*Halictona mediterranea*)

Gökçeada Sualtı Deniz Parkı'nda yemyeşil deniz çayırları, sapsarı süngerler, rengarenk balıklar koruma altında ! Katıl, keşfet, parçası ol.