

Marmara Denizi Adaları Neden Korunmalı? Bazı Öneriler

İstanbul'un incileri

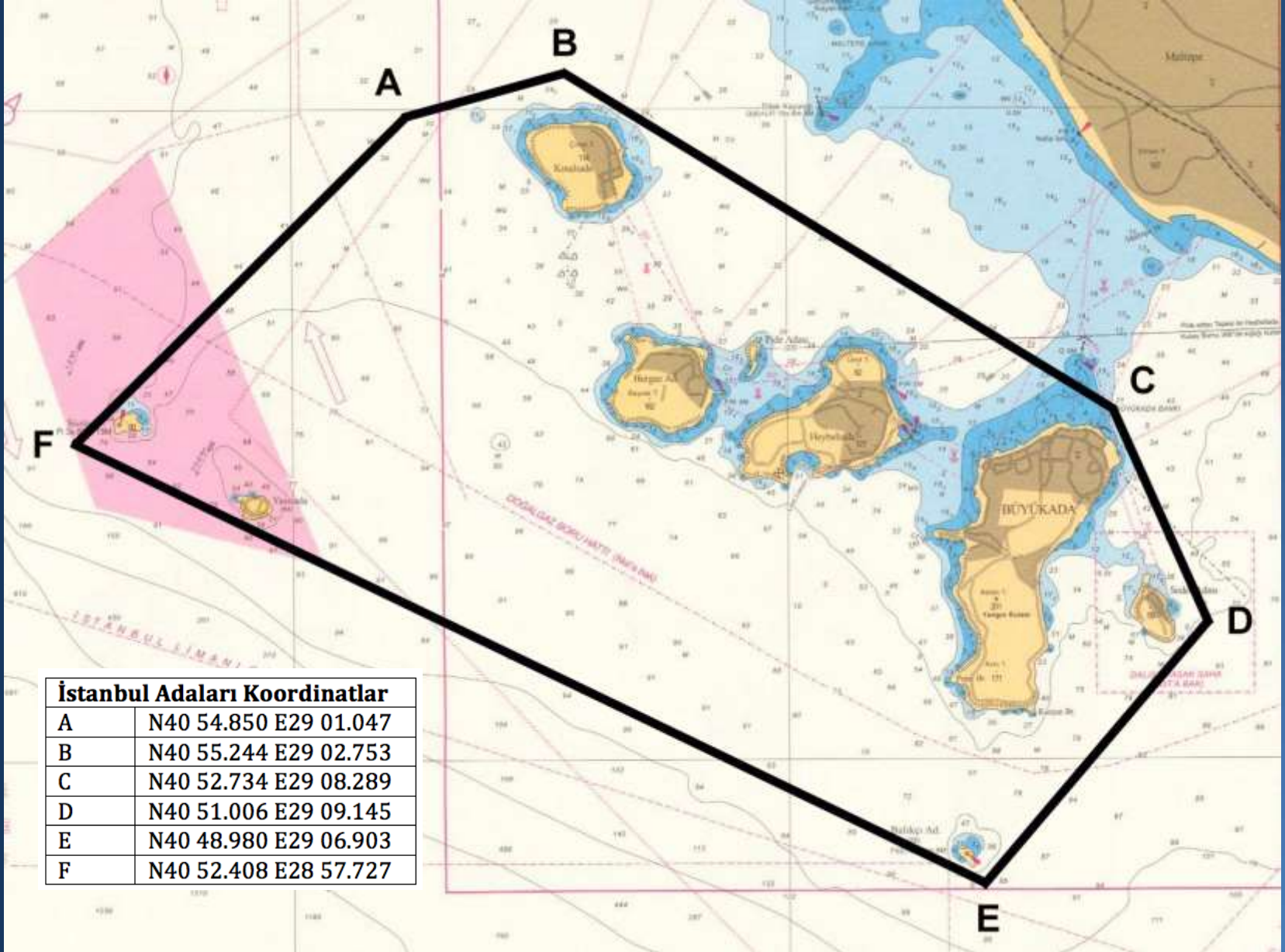
- Biyolojik çeşitliliği yüksek
- Göçmen balıkların beslenme alanı
- Özellikle Afalinaların beslenme alanı
- Akdeniz ve Karadeniz arasında atlama taşı görevi yapması
- Genetik çeşitlilik ve ekolojik bütünlük oluşturma
- Nesli azalan türlerin, su canlılarının üreme ve beslenme alanı
- Doğa ve kültür mirası



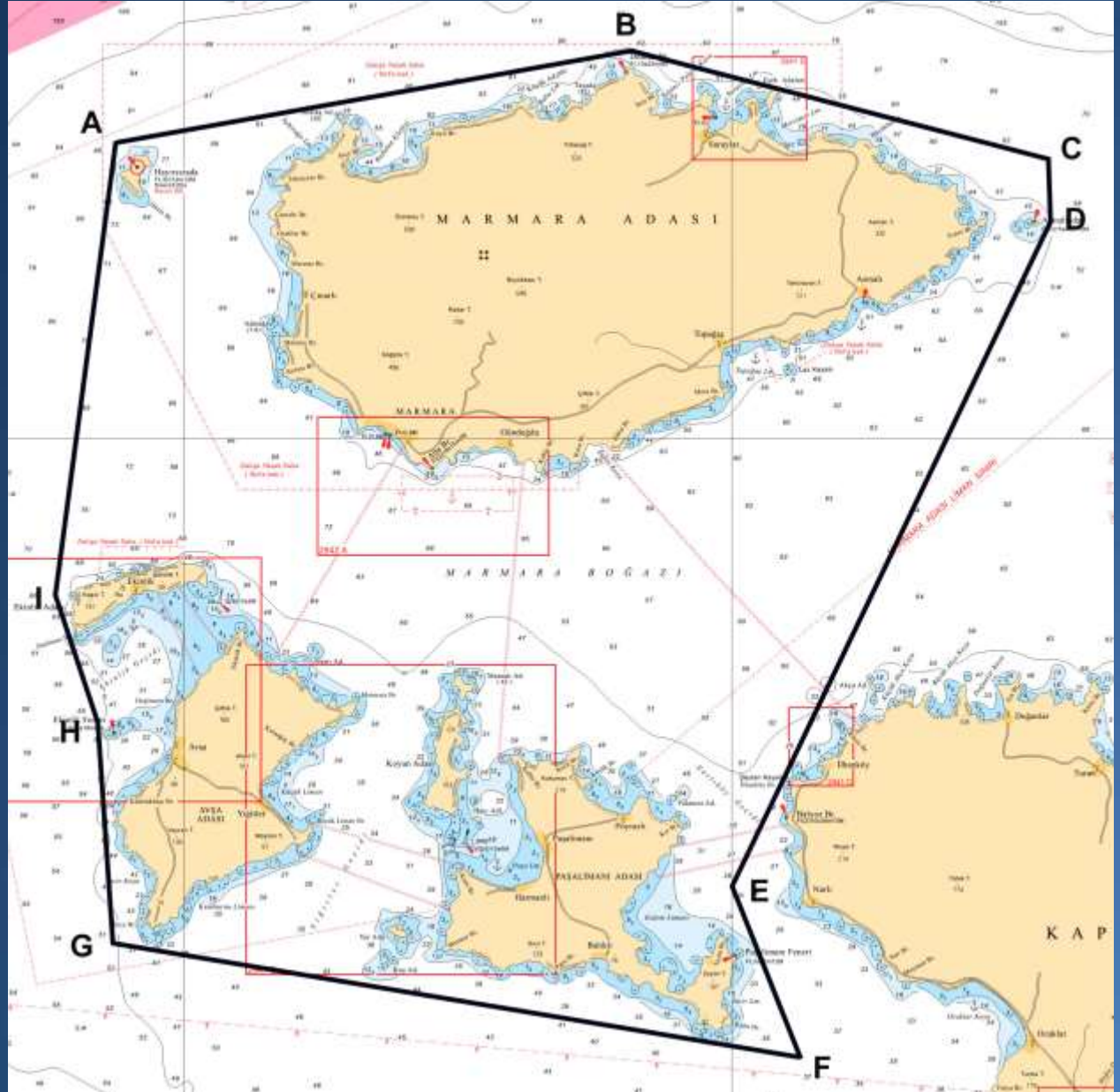
ÖNEMLİ TEHDİTLER

- Karmaşık kökenli kirlenme (Başta arıtma sorunu)
- Gemi Kazaları riski ve gemi kökenli kirlenme
- Kaçak balık avcılığı
- Hedef dışı avcılık
- Hayalet avcılık
- Yabancı yayılımcı türler
- Gürültü kirliliği

Koruma alanı önerisi



Koruma alanı önerisi



Marmara Adaları Koordinatlar

A	N40 39.043 E27 28.733
B	N40 40.466 E27 38.089
C	N40 38.917 E27 45.819
D	N40 37.991 E27 45.837
E	N40 28.743 E27 39.993
F	N40 26.218 E27 41.321
G	N40 27.900 E27 28.587
H	N40 31.019 E27 28.268
I	N40 32.836 E27 27.453

Ekosistemin Kendini yenilemesi için Çözüm Önerileri

- Kaçak avcılık için denetimlerin sıklaştırılması, özellikle gece
- Kirlenmenin azaltılmasına ilişkin tedbirler
- Trol teknelerinin Marmara Denizi dışına çıkarılması
- **Balıkçılığa kapalı koruma alanları oluşturulması**
- Resif projeleri geliştirilmesi
- Denizlerin korunması için bütün paydaşların eğitilmesi
- Geleneksel balıkçılığın desteklenmesi
- Dalış turizmin geliştirilmesi
- Envanter ve bilimsel izleme çalışmaları (Devejiyan 1915, Demir 1954) temel alınarak yapılabilir.

Marmara Denizi Sempozyumları

Katılımcı sayısı;
2000 yılında 60 kişi,
2010 yılında 125 kişi

